

Оборудование

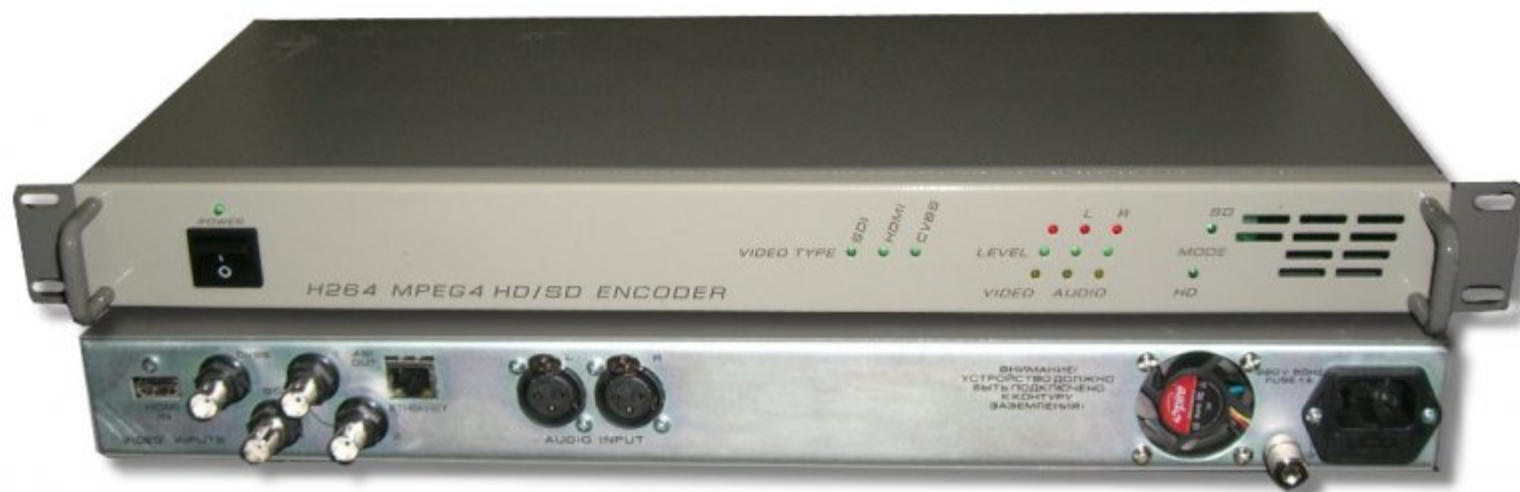
TELEVIEW

2015

TELEVIEW

- Основные направления производства:
 1. Кодеры видеосигналов в IP и ASI
 2. Цифровое ТВ оборудование DVB-C/T/S
 3. Накамерные радиопередатчики HD / SD
 4. Студийное оборудование –
видеомикшеры DSC серии,
телесуфлеры TLW,
системы студийной связи Intercom IV
усилители-распределители, конверторы и т.п.

COD-HDSDI-MP4/2 - одноканальный MPEG4/MPEG2 кодер HD в IP и ASI



HD кодер с входами SD/HDSDI, HDMI, композит. Выходы ASI и IP выход для интернет вещания или передачи сигнала между точками.

COD-2xHDSDI-MP4/2 -

Двухканальный MPEG4/MPEG2 кодер HD
сигналов в IP и ASI



Два отдельных кодера с входами SD/HDSDI, CVBS.
Встроенный ремультимплексор, который позволяет
подавать отдельно на IP выход и на каждый из 2-х
выходов ASI один из трех сигналов Канал 1, Канал 2
или Мультимплекс (оба канала)

COD-mini HDSDI-MP4/2 - одноканальный кодер HD в MPEG4/MPEG2 с ASI и IP выходом в мини корпусе

Две функции:

1. кодер MPEG4/MPEG2 с SDI входом
2. транскодер 1 программы в транспортном потоке ASI как из MPEG2 в MPEG4/AVC, так и из MPEG4/AVC в MPEG2.

Поддерживаются HD и SD стандарты.

Особенность:

Возможность получения на выходе ASI и IP потоков, состоящих из 2 каналов:
Один канал с разрешением HD или SD
Второй поток с низким разрешением 320x240 или 320x180 для вещания на мобильные устройства в интернет.



Кодер-транскодер MPEG4 в MPEG2 или MPEG2 в MPEG4.



Позволяет преобразовывать выбранную программу из ASI потока, параллельно сохраняя исходный формат программы.

Многоканальные кодеры с модуляторами DVB-C/T2/S2

DVB Module System - MCH модулятор



Модульная система позволяющая кодировать от 2 до 10 HD сигналов, мультиплексировать их и модулировать в стандарты DVB-S2 или DVB-T/T2 или DVB-C или IP потоки.

DVB Module System - MCH модулятор

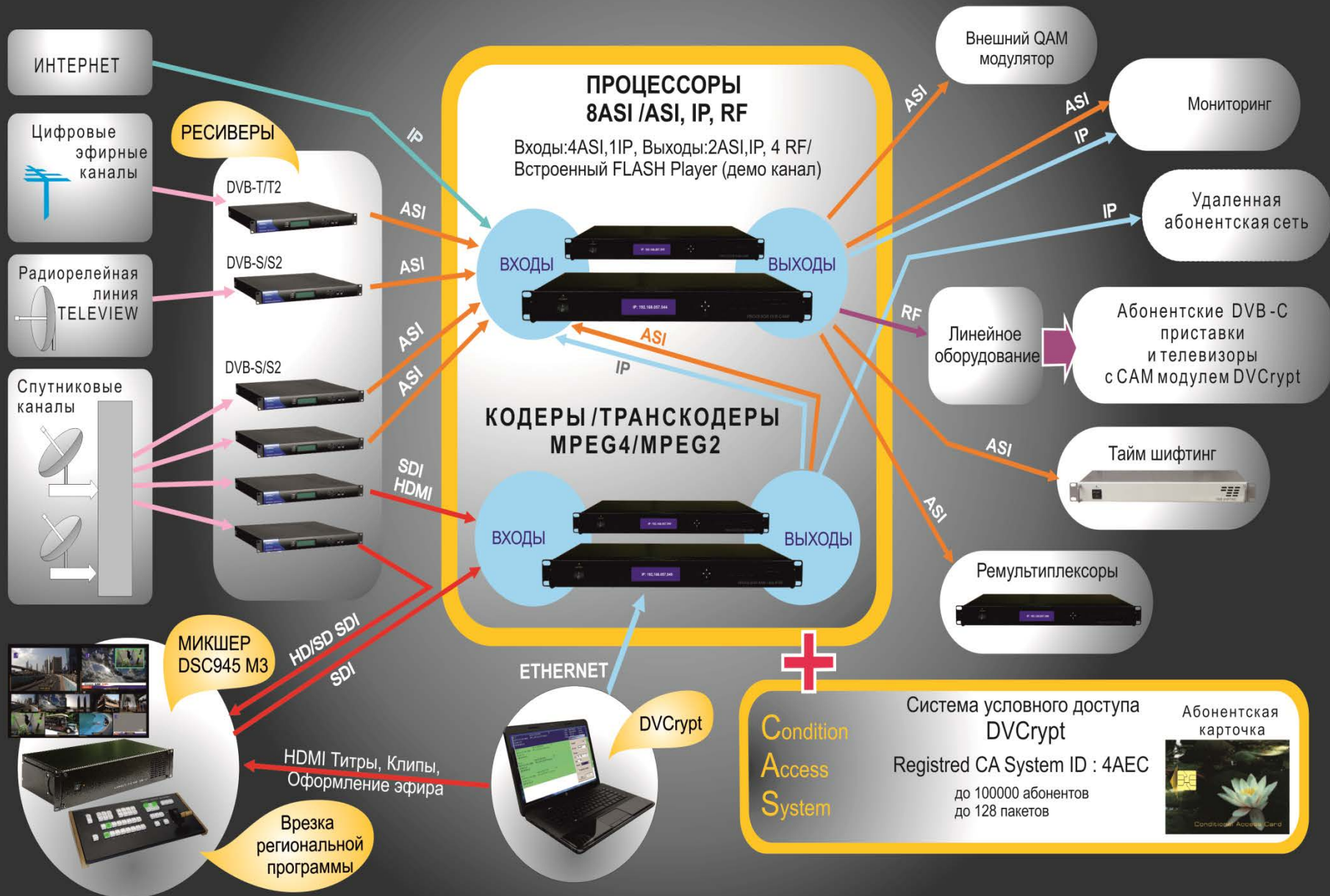
- Единая программа настройки – DVB Toolkit
- Возможность кодировки выбранных программ (закрытие доступа) - DVCrypt
- Организация Эфирных Сетей распределения сигнала – наземный DVB-S2
- Передача нескольких видеосигналов с машин, самолетов, катеров – DVB-T
- Вещание по кабельным сетям – DVB-C

Цифровое ТВ оборудование

DVB-C *TELEVIEW*

- Создание цифрового кабельного ТВ.
- Модернизация аналоговых кабельных сетей.
- Переход на **HD** вещание.
- Улучшение качества сигнала.
- Кодирование каналов
- Дополнительные сервисы (телегид, стереовещание, несколько языков)
- Адресное обслуживание абонентов.

Организация цифрового многоканального телевидения по кабельным сетям с использованием аппаратуры TELEVIEW и системы условного доступа DVCrypt



Видеомикшеры *TELEVIEW*

- Одно из основных направлений в разработке – видеомикшеры!
- Постоянная модернизация и разработка новых моделей.
- Поддержка всех типов сигналов от композита до HDSDI.

Видеомикшеры *TELEVIEW*

- **DSC945M3** – 8 входовой HD / SD SDI микшер
- с кодером IP
- **DSC924p** – 6-входовой микшер HD/SD SDI со встроенным Медиаплеером и титрами
- **DSC865** – 8 входовой SDSDI и композитный микшер с функцией хромакей.
- На все микшеры устанавливается-
- опция IP кодера и оптический выход.

Видеомикшеры **TELEVIEW**

- **DSC945MK3** – 8 входовой **HD / SD SDI** микшер

- 8 входов HD / SD SDI
- 4 выхода (настраиваемые HD или SD SDI)
- Режимы PiP (два окна)
- Хромакей двухканальный
- Эффекты переходов
- Стоп-кадр, уход в черное
- Программа титров VideoPrinter
- Внешние титры с альфа-каналом
- Кадровые синхронизаторы по каждому видео входу.
- **CHROMA KEY** – два канала.
- Эмбедированный звук
- Два входа аналогового звука
- Мультиэкран
- 2 логотипа



Цена – 4900\$

Видеомикшеры *TELEVIEW*

- **DSC924p** – Видеомикшер 6-входовый HD/SD со встроенным проигрывателем с SD карт

- Шесть входов из них 4 HD/SD SDI выхода, и два HDMI. Возможно одновременно работать с сигналами HD и SD и композит.

- Наложение титров с а-каналом, титры от собственной бесплатной программы «TitleMaster»(режим HDMI) или титры в режиме Luma Key.

- 4 выхода (настраиваемые HD или SD SDI)

- Программа PlayoutHDMI-проигрыватель видеофайлов с компьютера подаваемых на HDMI вход микшера.



Цена – 2925\$

Видеомикшеры *TELEVIEW*

- **DSC924p** – Видеомикшер 6-входовый HD/SD со встроенным проигрывателем с SD карт

- Режим "Картинка в картинке" (2 одновременных PiP картинки накладываемых на основное видео изображение).
- Кадровые синхронизаторы по каждому видео входу.
- Память на 6 слайдов (переключаемые).
- Набор спецэффектов переходов - шторы, микширование, стопкадры и т.п. .
- 2 логотипа, электронные часы накладываемые на видео сигнал.
- Мультискрин выход с разрешением 1920x1080i.



Цена – 2925\$

Видеомикшеры **TELEVIEW**

- **DSC865** – 8 входовой SD SDI микшер

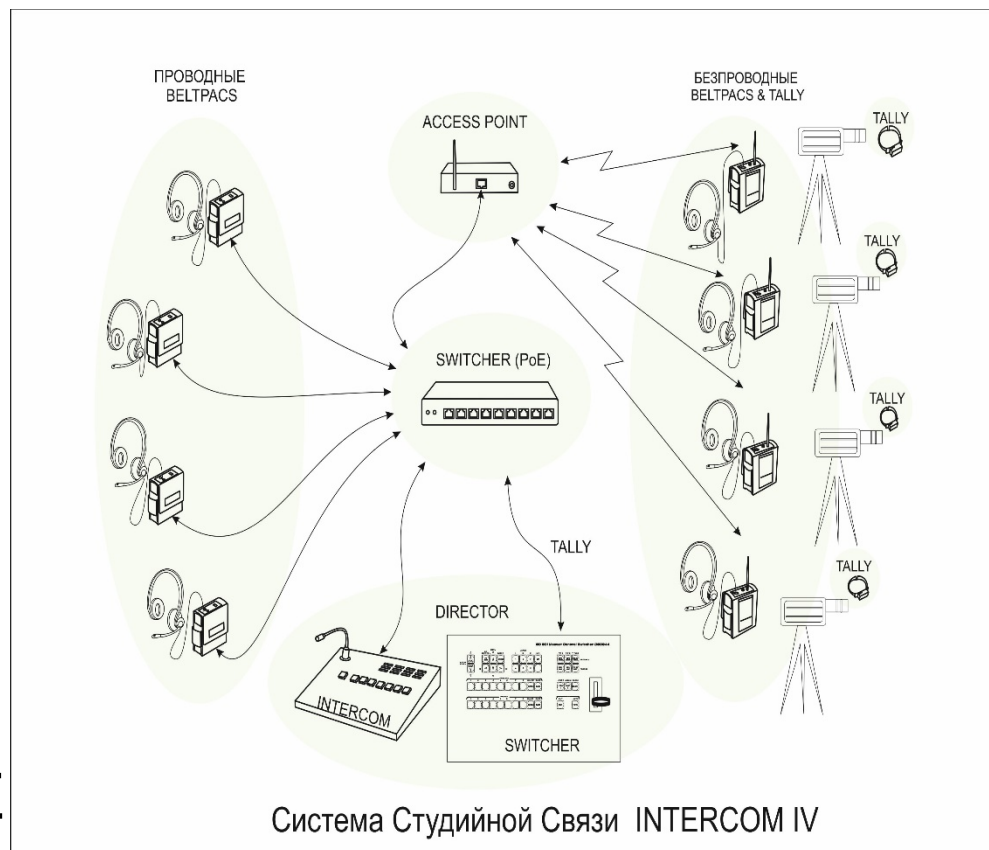
- 8 входов SDI
- 6 входов можно переключить из SDI в композит
- 4 выхода (настраиваемые):
Программный, превью, программный без титров и логотипов, композитный
- 8 шторок переходов
- Стоп-кадр, уход в черное
- Внешние титры с альфа-каналом или по люмакею
- **Хромакей**
- Эмбедированный звук
- Два входа аналогового звука
- Мультиэкран
- 2 логотипа
- IP или оптический выход



Цена – 1950\$

Система студийной связи Intercom IV

- Основные параметры системы:
- Число абонентов - до 8
- Передача сигнала - проводная или беспроводная
- Передача сигнала по кабелю типа UTP или беспроводная
- Питание абонентских блоков по кабелю (PoE питание) или 12 Вольт



Система студийной связи Intercom IV

- Система связи, выполнена с учетом специфики телевизионного производства и ориентирована для применения в телевизионных студиях, для дуплексной связи режиссер – оператор, помощник режиссера, осветитель и т.п. Система связи обеспечивает двустороннюю (дуплексную) связь, а также индикацию сигналов сигнализации и управления от камеры и к камере в том числе и TALLY.



Блок радиоканала для Datavideo ITC100 - ITC100 Radio

Добавляет к суперпопулярной
системе проводной связи
Datavideo ITC-100 четыре
беспроводных радио-белтпака.

Дальность до 800 метров.

Частоты 915 или 2400МГц

(нелицензируемые)



Цена – 2950\$ за базовый блок
и 4 белтпака

Накамерные РРЛ

TELEVIEW VideoLink

- Прямые оперативные репортажи.
- Спортивные соревнования
- Митинги, концерты и т.д.
- Дальность работы 500-800 метров
- Частоты – 800МГц и 2,3ГГц
- Питание от накамерных аккумуляторов AntonBauer или V-LOCK



VideoLink 800 HD Low Delay

NEW!



VideoLink 800 HD Low Delay

NEW!

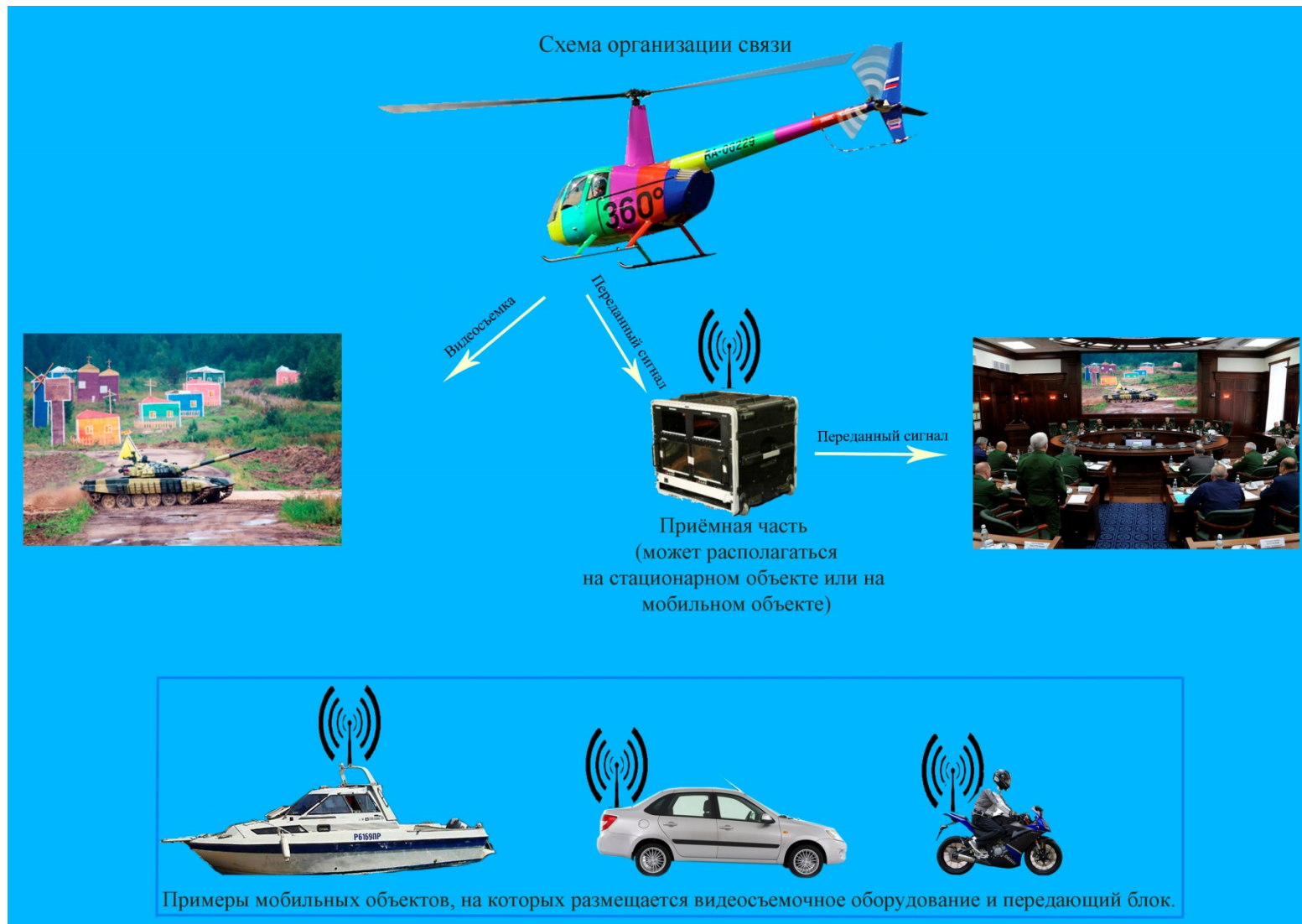


VideoLink 800 HD/LD – небольшая задержка сигнала.

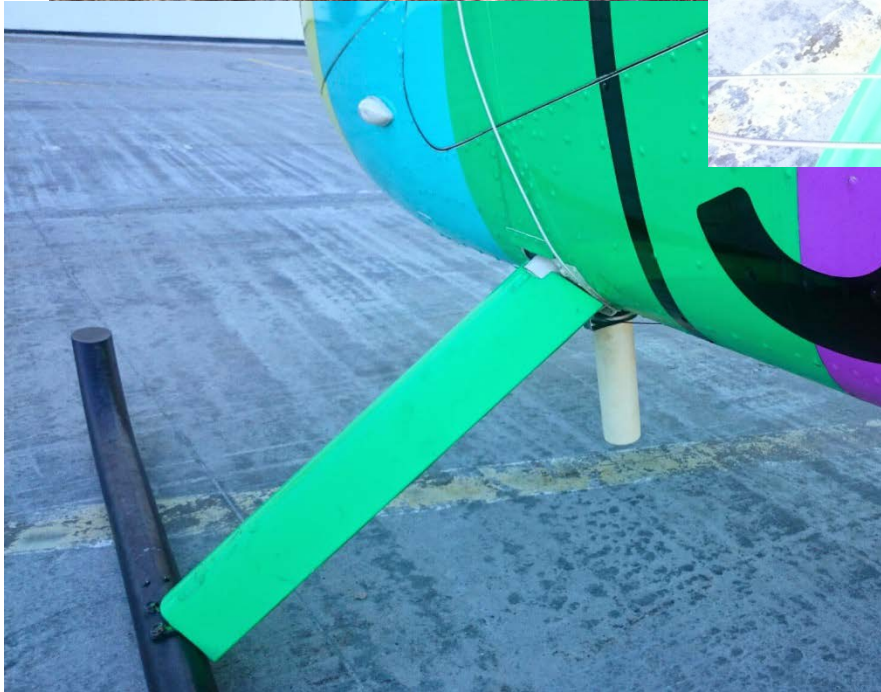
Новый приемник с разнесенным приемом на 4-ре антенны, что повысило помехоустойчивость системы до 4 дБ, для работы в сложных условиях пере-отраженных сигналов.

Повышенная выходная мощность передатчика до 250 мВт с одновременным снижением потребляемой мощности.

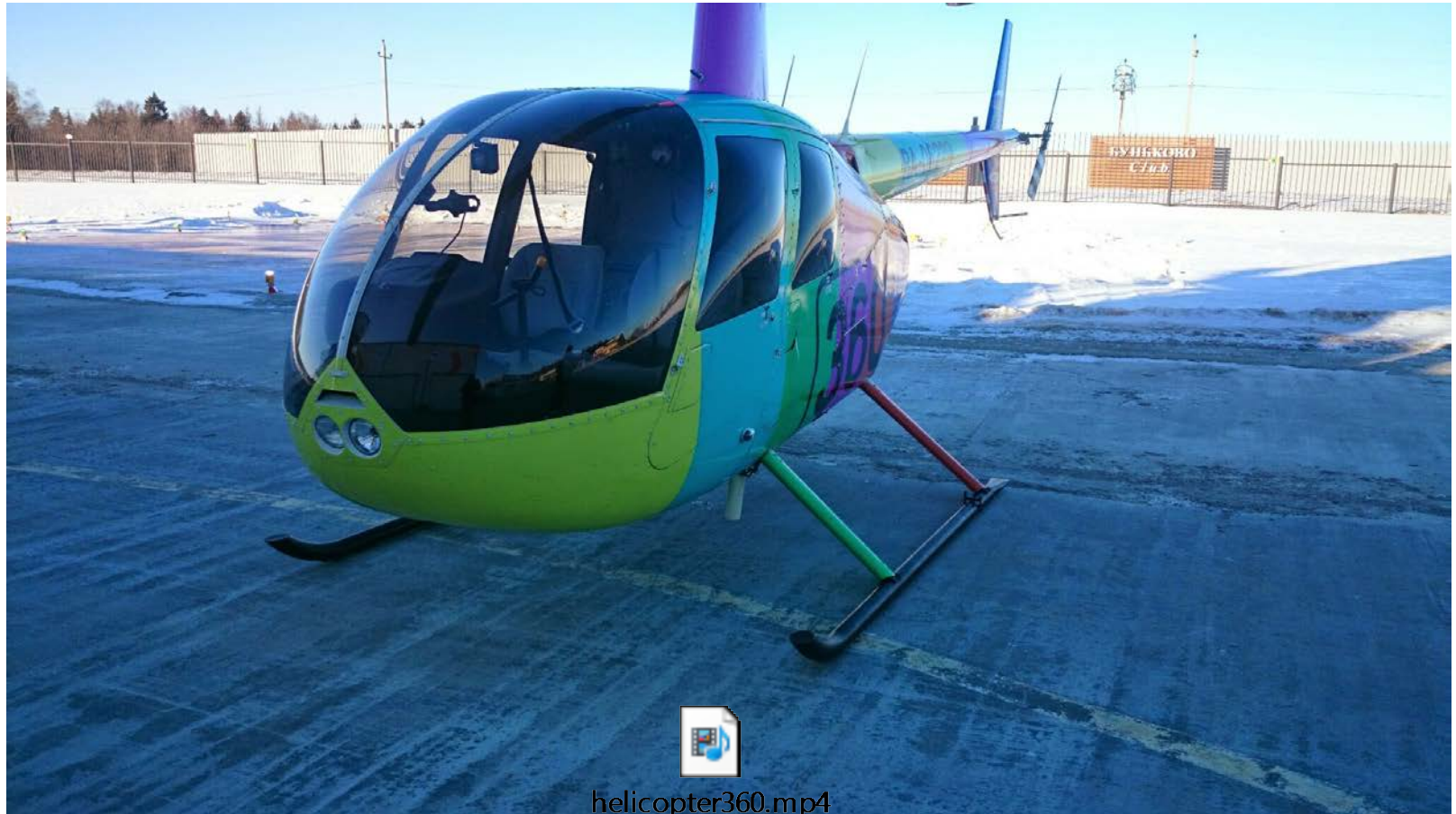
VideoLink 800HD с усилителем



VideoLink 800 с усилителем



VideoLink 800 с усилителем



helicopter360.mp4

VideoLink 800 с усилителем



4-х канальный
передатчик с внешней
всенаправленной
антенной



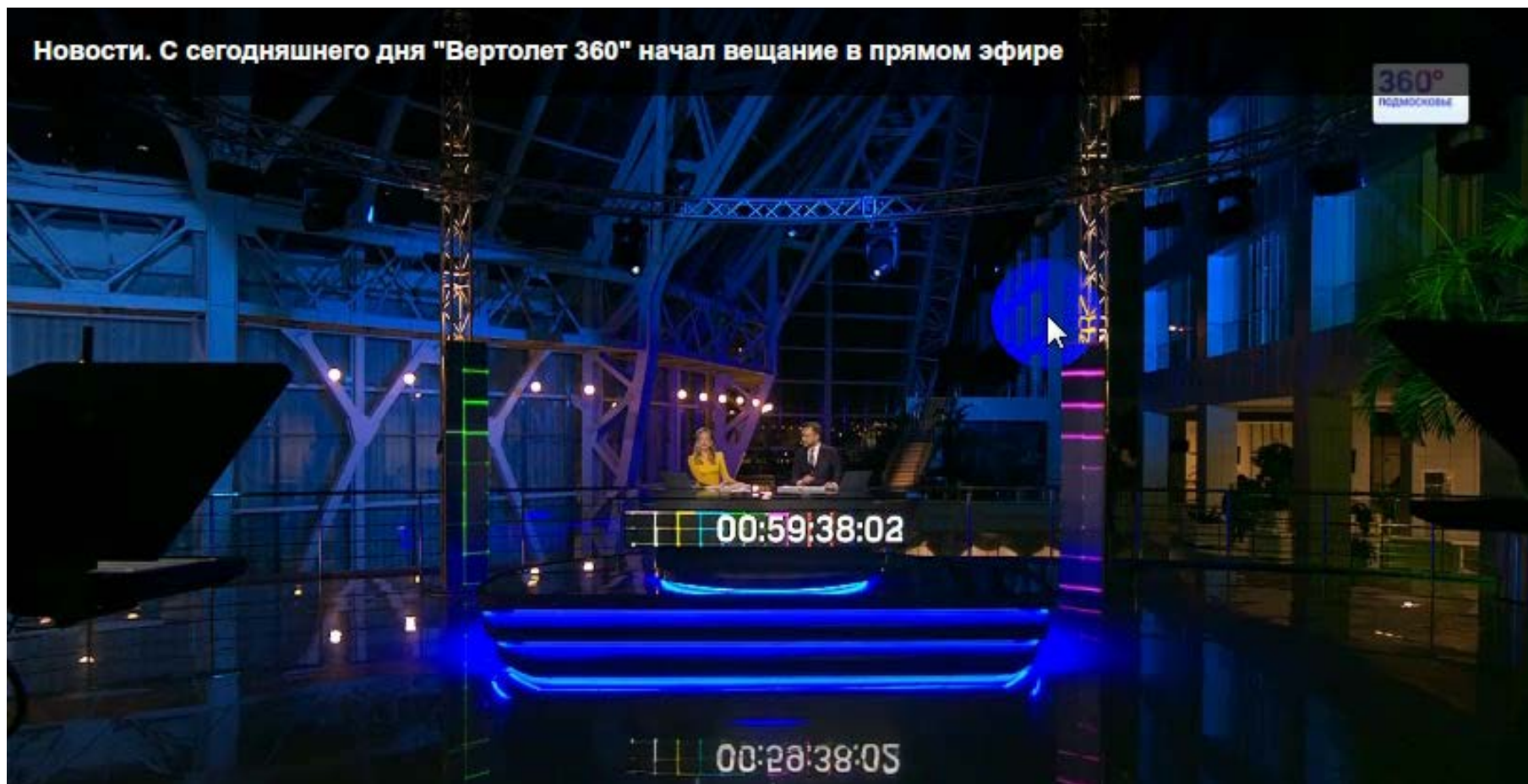
Дальность 30 км (реально проверенная)



4-х канальный
приемник

2015 г. - система передачи телевизионных сигналов качества Full HD для воздушных объектов.

Московская телекомпания «360° Подмосковье» провела тест нашего оборудования.



- **2014-2015 г. – Танковый Биатлон в Алабино**
- **Работа в рамках международного проекта - шоу «Танковый биатлон»**



VideoLink 4xHD

- Передача 4 HD/SD сигналов (расширение до 8 сигналов) на расстояние до 5-10 км.
- HD SDI и HD HDMI входы.
- SDI и HDMI сигнал со вложенным звуком, так же имеется аналоговый вход звука.
- Возможность использования ретрансляторов для увеличения зоны покрытия.

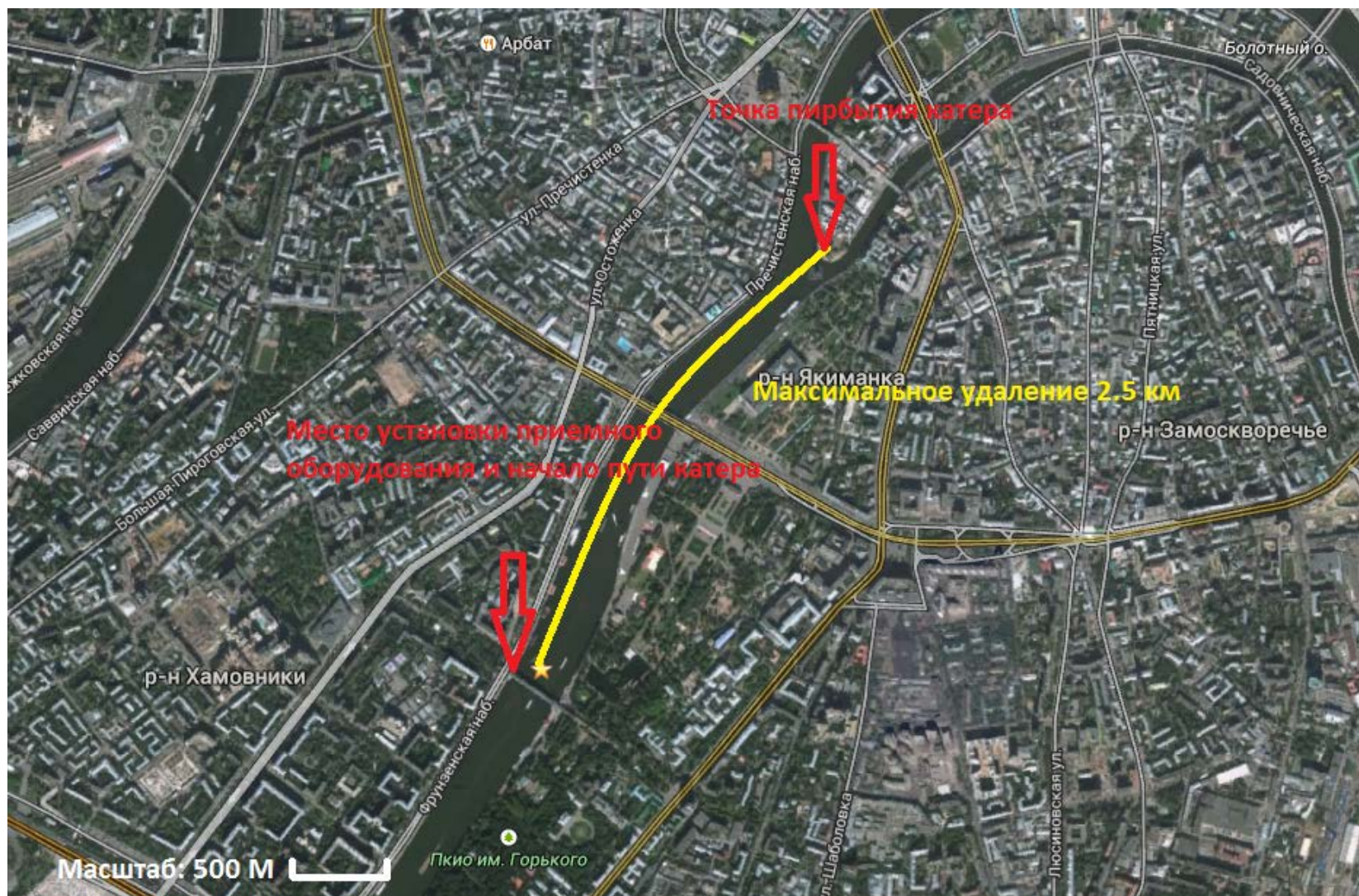
VideoLink 4xHD

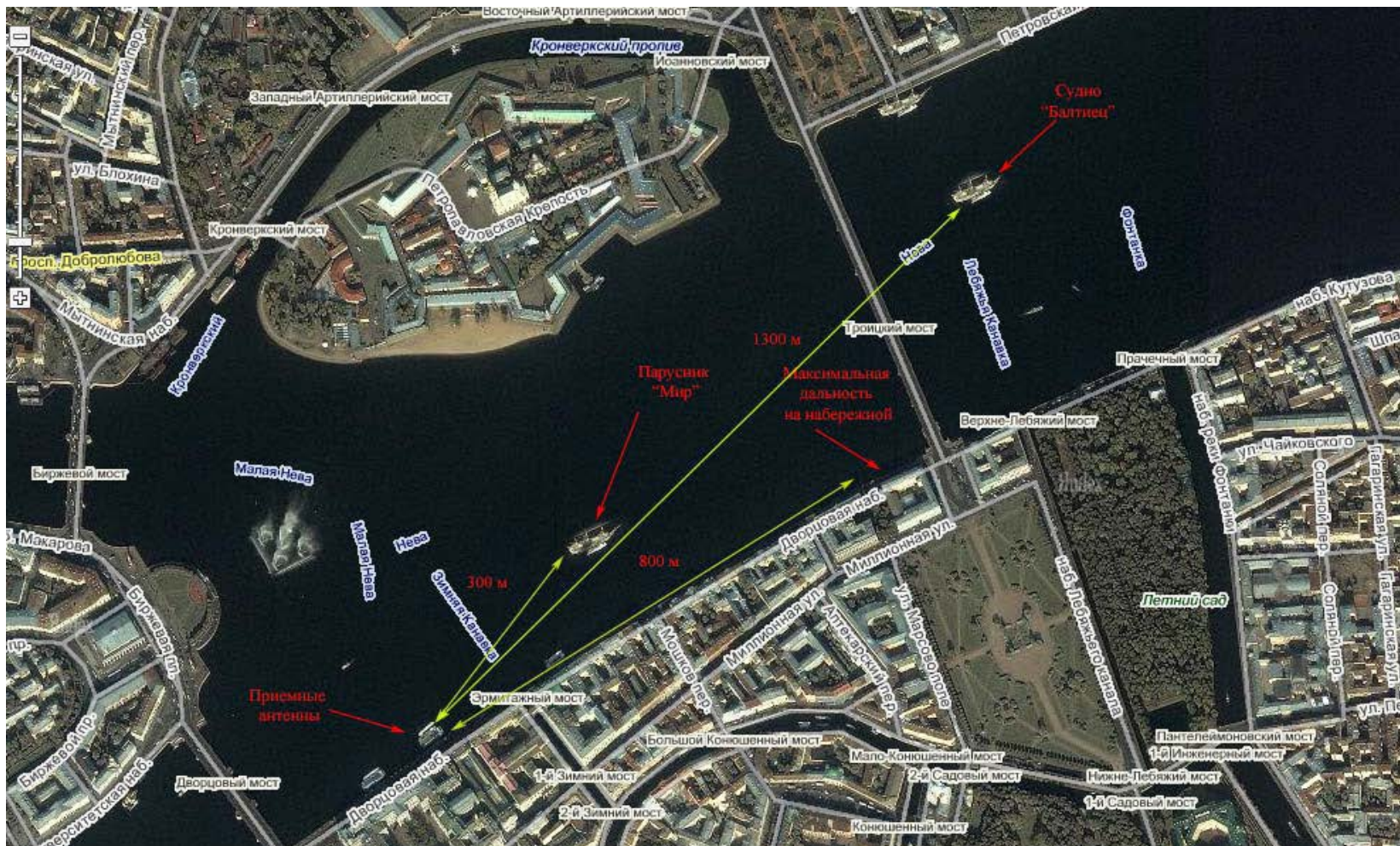


Работа на Танковом Биатлоне



День Города Москвы





VideoLink 4xHD



Телесуфлеры *TELEVIEW*

**TLW-LCD190 -
Студийный
телесуфлер на LCD
мониторе 19"**

**TLW-LCD170 -
Студийный телесуфлер на
LCD мониторе 17"**

**TLW-LCD150 - Студийный
телесуфлер на LCD
мониторе 15"**



Телесуфлеры *TELEVIEW*

Аксессуары для телесуфлеров



Оборудование ***TELEVIEW***

Спасибо за внимание!